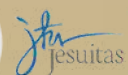


Curso 25-26
Reunión de Familias
1º EP



PARA ESCOLARES

CURSO 25-26

colegio
nsdm
nuestra señora de montesión





THIS

colegio nsdm

Jhu Jesuitas

paraescolares
ACTIVIDADES
2025-26

Colegio Montesión
C/ Andalucía, 2
07013 Sa vileta, Palma
971 792 250

www.colegiomontesion.es




1. Plataforma de Matrícula

- Inscripción a través de Alexia
- **Importante:** usar ordenador (la app móvil no permite gestionar altas o bajas)

2. Coordinadores y Contacto

- **Mar Sierra Insúa** – Directora de Actividades Paraescolares
- **Jairo Bisquerra** – Coordinador

 paraescolares@colegiomontesion.es

 971 792250

3. Fechas Clave

- Actividades: **Octubre 2025 – Mayo 2026**
- Miércoles tarde: **17 septiembre 2025 – 27 mayo 2026**





4. TIPOS DE ACTIVIDADES

🖥️ Tecnológicas

- Technolab (Robótica, Minecraft Edu, Diseño 3D, Arduino)

📖 Talleres educativos

- Técnicas de estudio
- Estimulación cognitiva
- Habilidades sociales
- Gestión de emociones
- Logopedia y reeducación

✅ Artísticas y culturales

- Teatro
- Taller creativo
- Dibujo creativo
- Ajedrez

☀️ Actividades Miércoles tarde

- Artes plásticas
- English by Carol
- Juegos deportivos

🎵 Musicales

- Guitarra
- Piano
- Lenguaje musical
- Coral infantil

🏀 Deportivas

- Gimnasia rítmica
- Voleibol
- Baloncesto
- Judo federado
- Yoga
- Natación
- Pádel
- Patinaje



A TENER EN CUENTA



CHÁNDAL DE CENTRO
PARA ACTIVIDADES
DEPORTIVAS

HERMANOS QUE
ESPERAN A MEDIODÍA

JORNADA DE PUERTAS
ABIERTAS!

1ª SEMANA DE OCT

NORMATIVA
CONVIVENCIA CENTRO



MUCHAS GRACIAS
EQUIPO!



¡A CREAR Y APRENDER!

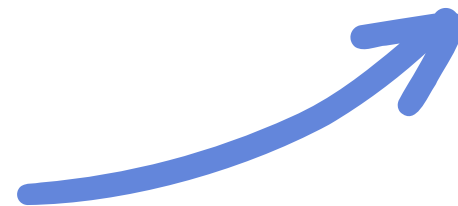
DEPARTAMENTO

DE ORIENTACIÓN

**colegio
nsdm**
nuestra señora de montesión



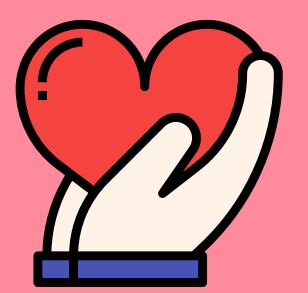
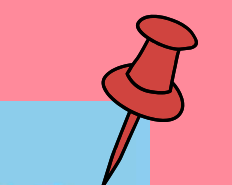
ENTORNO SEGURO



EN MONTESIÓN SE
ENTRA
PARA APRENDER...



Y SE SALE PARA SERVIR



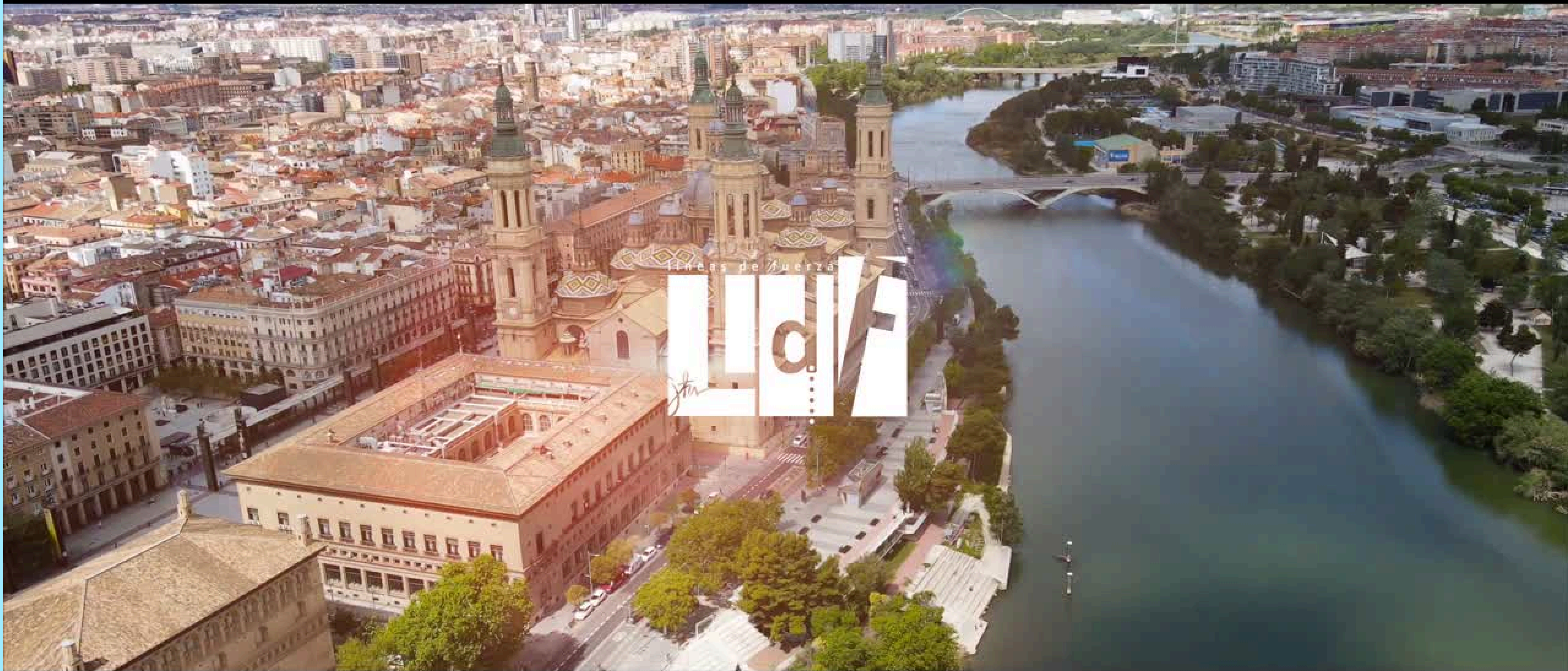


**LEMA
DEL AÑO**

**CULTIVAR EN NUESTRO
ALUMNADO EL APRENDER A
VIVIR LA VIDA CON SENTIDO**

*Lo compartimos con todos los colegios y las obras de
la Compañía de Jesús.*

Vehicula las actividades que haremos durante el curso



Lineas de Guerra

LINEA

John

Aprender a gestionar
emociones: frustración, miedo,
envidia, pensamientos
negativos...

TALLERES
MAGIS

APERTURAS
DEL DÍA

*Trabajar la INTERIORIDAD:
empezar el día desde la reflexión y
dando sentido*



Què em diu aquesta imatge?...



Un pequeño rato para conectar conmigo...



REVISAR LA SEMANA: Una manera de recordar todo lo vivido para ir creciendo

CIERRE DE LA SEMANA

BAÚL MAGIS

Una manera diferente, visual, imaginativa y novedosa de conocer el relato evangélico.

Cuidar la FE de nuestro alumnado en los
tiempos importantes:
Navidad, Cuaresma, Adviento, Semana
Santa...

TIEMPOS
LITURGICOS

CAMPAÑAS
SOLIDARIAS

*Recogida de alimentos, ropa,
concienciación social y medioambiental,
momentos inesperados...*

Bienvenidos!



LLIURES PER SERVIR



REconèixer Déu en el camí