

REUNIÓ FAMÍLIES 4t ESO 2023



BENVINGUTS!



MIRA
MONTI-SION

imaginant, renovant l'aprenentatge

**Ordre
d'intervenció**

- 1- DIRECCIÓ/PREFECTURA D' ESTUDIS**
- 2- PASTORAL**
- 3- AMIPA**
- 4- TUTORS**

EQUIP TUTORS/ES

4tA: Aina Forteza

4tB: Cata Roca

4tC: Bernat Negre



PROFESSORS/ES

- LENGUA CASTELLANA: CATALINA ROCA
- LENGUA CATALANA: M.ANTÒNIA MULET
- GEOGRAFIA I HISTÒRIA: JAUME RUBÍ
- ÈTICA: BERNAT NEGRE
- RELIGIÓ: BERNAT NEGRE
- EDUCACIÓ FÍSICA: GUILLERMO SOLER / JOAN CARLES SUAU
- MATEMÀTIQUES A: RAMÓN RULLÁN
- MATEMÀTIQUES B: JARA DE LEÓN

PROFESSORS/ES

- BIOLOGIA: ISABEL VIVES
- FÍSICA I QUÍMICA: PERE MATEU
- TECNOLOGIA: NEREA PRADO
- DIGITALITZACIÓ: NEREA PRADO
- EXPRESSIÓ ARTÍSTICA: ARANTXA CAÑELLAS
- MÚSICA: JOSE M^a RUIZ
- LLATÍ: FEDERICO MARTÍNEZ
- ECONOMIA: ALEXANDRA COZMUTA
- FOPP: ALEXANDRA COZMUTA
- LLENGUA ALEMANYA: MARTA VERA

PROFESSORS/AS PROJECTESS

ÀMBIT SOCIOLINGÜÍSTIC:

- Catalina Roca
- M. Antònia Mulet
- Jaume Rubí
- Esther Martínez



3 ÁMBITOS

PASTORAL

HUMANO
Y SOCIAL

ACADÉMICO

INFORMACIÓN ACADÉMICA

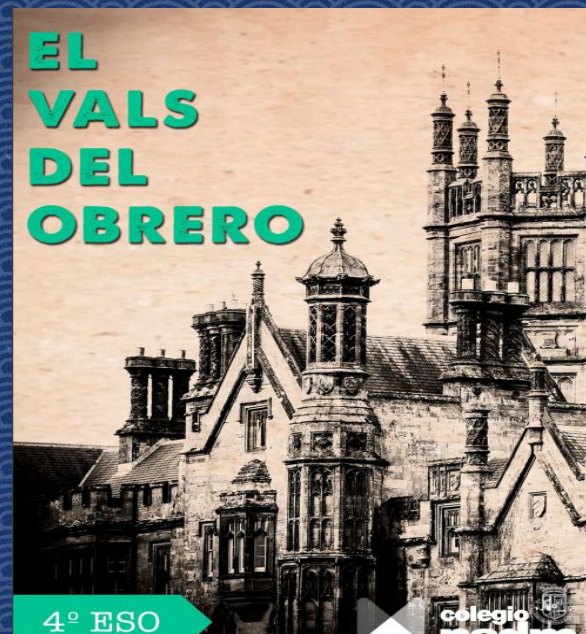


4º ESO MIRA

- Cuatro materias de elección:
 - Matemáticas A / B
 - 3 materias de opción (3 horas)

- Proyecto sociolingüístico: 3 horas

GUÍAS PROYECTOS



VÍAS DE COMUNICACIÓN

Web: INFO Exámenes ESO

- Planning de pruebas y entregables

GESTIB: Información académica

- Las notas, circulares y asistencia
- **IMPORTANTE: NO** compartir contraseña
- Hacer las gestiones vía ordenador.

NOVEDADES LOMLOE

- Curso 22-23: se implanta en los cursos de 1º y 3º ESO la nueva ley educativa (LOMLOE).
- Curso 23-24:
 - se implanta la nueva ley en todos los cursos,
 - se introducen cambios en el apartado de evaluación

LOMLOE

Cada asignatura/proyecto se trabaja a partir de **Situaciones de Aprendizaje**.

Las SA están basadas en situaciones que los alumnos se puedan encontrar en la vida real y así realizar **tareas y actividades significativas**.

En las SA se trabajan los distintos **criterios de evaluación** y las **competencias específicas** de la materia.

LOMLOE - EVALUACIÓN

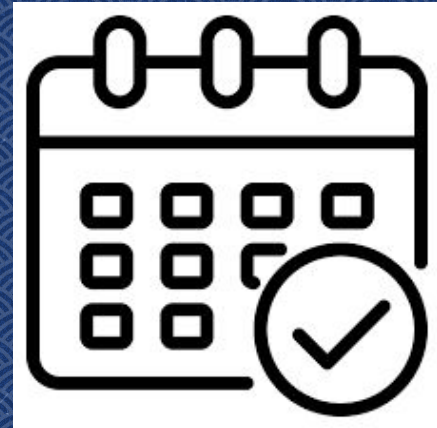
Las familias recibirán las **calificaciones** de las pruebas o instrumentos de evaluación a través del GESTIB.

Tendremos tres periodos de evaluación: **tres boletines de notas.**

La calificación final de la materia vendrá dada por la ponderación de las **tres evaluaciones** (30%-30%-40%)

GLOBALES

En los exámenes de junio los alumnos tendrán que realizar exámenes globales de prácticamente todas las asignaturas, y el peso de estas pruebas será el 50% de la tercera evaluación.



LOMLOE - RECUPERACIONES

Evaluaciones suspendidas: después de la 1ª y 2ª evaluación de seguimiento, habrá un periodo de recuperaciones.

Materias pendientes:

- Pruebas de recuperación en febrero y abril.
- Aprobar las dos primeras evaluaciones de la materia del curso actual.

INFORMACIÓ HUMANA- SOCIAL

1.- Oracions: inici del dia



2.-Projecte d'acció tutorial: dinàmiques, xerrades

- Educació medi ambiental
- Educació emocional
- Orientació acadèmica.

3.-Normes de convivència : uniformes, aparells electrònics, xarxes socials, puntualitat, respecte..

A CLASSE...

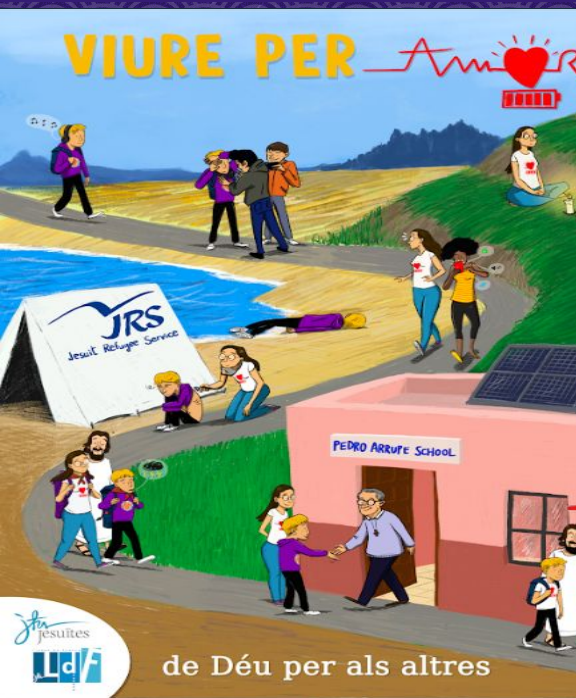
1. S'ha de tenir el material de cada assignatura ja preparat quan entra el professor/a.
2. Mentre duri la classe, no ens podem aixecar sense permís.
3. Hem de demanar la paraula amb la mà abans de parlar.
4. No menjam.
5. Quedam al nostre lloc si no ens indiquen que sortim.
6. Només anam al lavabo en el moment d'esplai.
7. Hem de tenir una actitud respectuosa en tot moment cap als companys i cap a tota la comunitat educativa.
8. Hem de venir vestits correctament segons les normes d'uniformitat del Centre.
9. Ens hem de seure sempre al lloc assignat pel tutor/professor
10. Hem de ser puntuals.
11. Mantenim el pupitre i l'armariet ordenats i les nostres pertinences dins la motxilla.
12. Realitzam les tasques de la matèria que correspon, no d'altres.
13. Hem de respectar l'itinerari d'entrada i sortida del Centre.
14. Collocam el mobiliari i netejam l'aula al final de la classe.



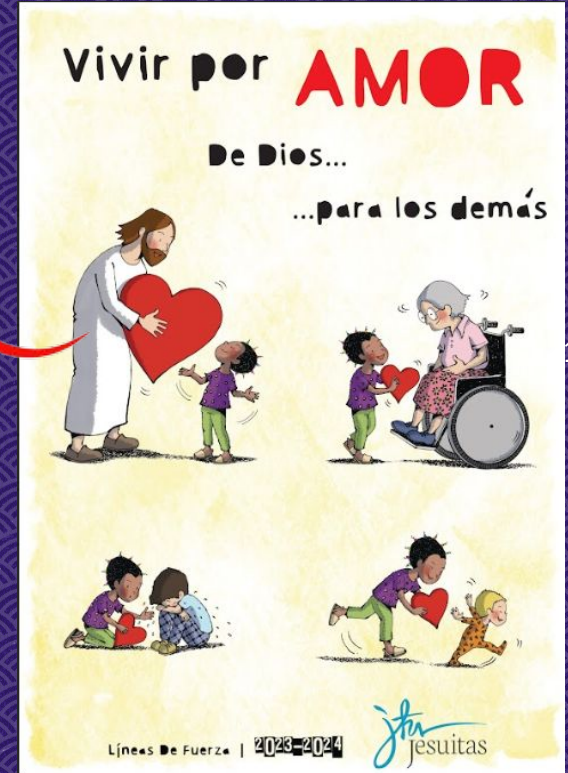
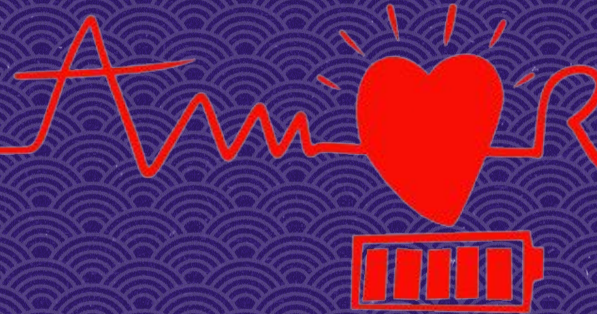
APARELLS ELECTRÒNICS...

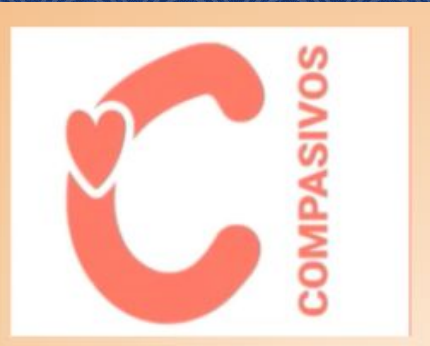
1. S'ha de dur cada dia l'ordinador carregat de casa.
2. Usam els aparells electrònics dins el centre segons indiquen les normes de convivència.
3. Només es pot fer ús de l'ordinador i auriculars quan el professor així ho indiqui.
4. Les tasques s'han de lliurar amb puntualitat.
5. El plagi de tasques es considera falta greu.
6. S'ha de fer un ús correcte, ètic i responsable de les tecnologies.
7. Només obrim les finestres de l'ordinador que ens indiquin els professors.
8. Els ordinadors de cortesia s'han de tornar en condicions i a temps.





PASTORAL





¿Qué ?



¿Cómo?

- Oraciones/reflexiones en el inicio del día
- Eucaristías y celebraciones de la palabra.
- Grupos de vida / experiencias de verano y fin de semana.
- Acompañamiento pastoral.
- “Espacios verdes”. Momentos de interioridad.
- Convivencias.
- Campañas solidarias. (aceite, juguetes, ropa, del bote,...)

Preferencias Apostólicas Universales

Acompañar a los jóvenes en camino

Acompañar a los jóvenes en la creación de un futuro esperanzador

[LEER MÁS](#) ➔

¿Para
qué?

Mostrar el camino hacia Dios

Mostrar el camino hacia Dios mediante los Ejercicios Espirituales y el discernimiento

[LEER MÁS](#) ➔

Caminar con los excluidos

Caminar junto a los pobres, los descartados del mundo, los vulnerados en su dignidad en una misión de reconciliación y justicia

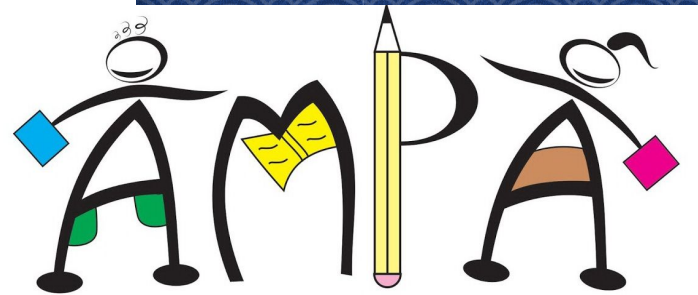
[LEER MÁS](#) ➔

Cuidar de nuestra Casa Común

Trabajar, con profundidad evangélica, en la protección y renovación de la creación de Dios

[LEER MÁS](#) ➔

AMIPA: BONES RAONS PER FORMAR-NE PART



CANALS DE COMUNICACIÓ



PÁG.WEB



GESTIB



INSTAGRAM



MIRA



25

jdeleon@colegiomontesion.es

jlforteza@colegiomontesion.es

jsanz@colegiomontesion.es